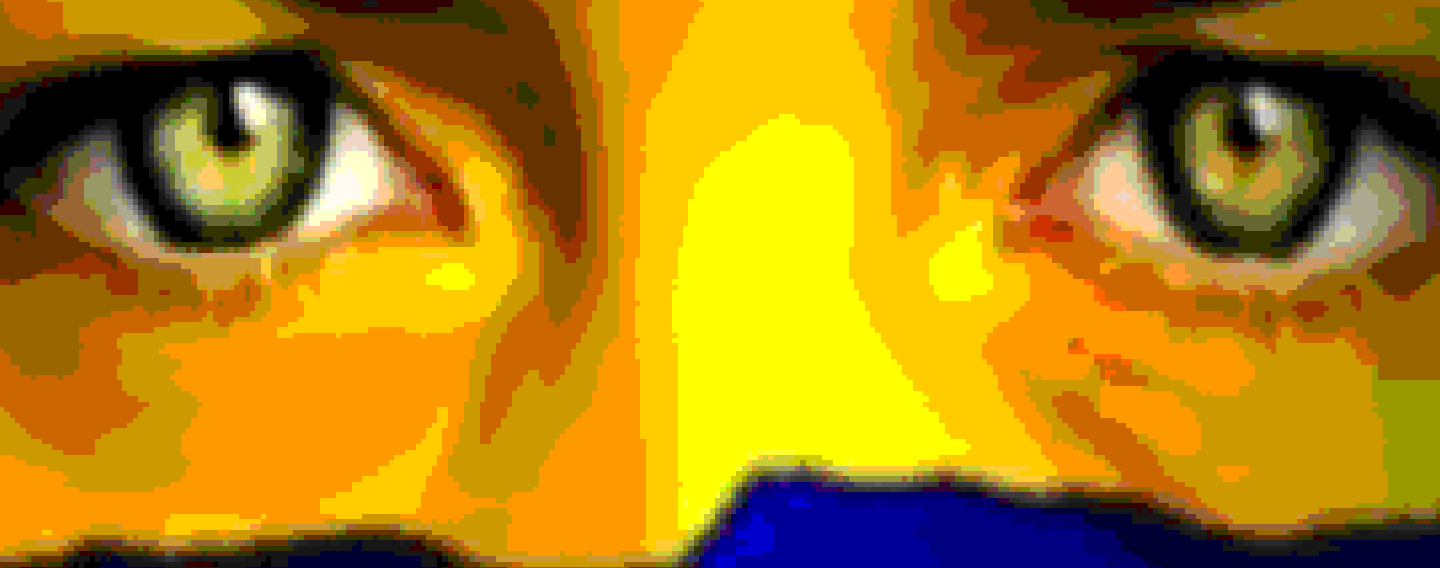


# ABINFO



**Ideas para compartir**

**Bienestar**

**Conoce a tu Familia**

**Entérate**

**Sociales**

**Seguridad y Salud en el trabajo**



**!Pasión por lo que  
Hacemos!**

# IDEAS PARA COMPARTIR



## PRESENTACION PERSONAL

No hablare de números ni de finanzas ni de política y menos del mundial, hablare de algo que siempre me ha preocupado, que me ha inquietado y que para otros es de poca importancia: LA PRESENTACION PERSONAL.

La presentación personal se relaciona con la manera como debemos estar presentados a cada momento del día. La imagen de cada individuo es el reflejo de su personalidad, carácter, confianza y hasta ambiciones profesionales. Vivimos en una sociedad de consumo, en donde predomina la moda, por la cual nos dejamos llevar y queremos manejar a conveniencia. Esto no quiere decir que no esté de acuerdo con la moda, lo que quiero dar a conocer es que la moda no es igual para toda momento u ocasión, no es lo mismo la moda para ir de paseo o de fiesta que ir a trabajar.

Aclaro que la presentación o imagen personal va más allá que la mera apariencia física, se incluyen detalles perceptibles a simple vista como el vestuario, corte de cabello, la higiene oral, el tipo y aseo en tu calzado, también implica un conjunto de acciones o actitudes que demuestran qué tipo de profesionales somos. Existen muchos atributos que contribuyen a la formación de la imagen personal, incluyendo la actitud del trabajador, su comportamiento (cuando lo ven y cuando no), el tono y volumen de su voz, gestos y sonrisa con la que llega cada mañana a su lugar de trabajo.

Considero que cuando no tenemos correcta presentación personal, estamos irrespetando a la Empresa, a nuestros compañeros de trabajo, a los clientes, a los proveedores y a nosotros mismos. Los actores visten un vestuario según el papel que representan en cada escena de la obra, así mismo tú puedes vincular tu imagen personal al objetivo en busca en un momento particular. Por ejemplo, si eres vendedora de cosméticos puerta a puerta, lucir un maquillaje notable seguramente mejorará tus ventas; en cambio, si llegas a lo de tu cliente a cara lavada, con el maquillaje corrido, esto indicará tu poca fe en el producto que ofreces.

El vestuario de una persona es una cuestión muy visible y por tanto, su elección ha de ser de acorde a su ubicación en la empresa, no es lo mismo el vestuario de un operario(a) que el de una recepcionista o un(a) oficinista, cada cargo transmite una información diferente que al unir las son el reflejo y la presentación de una Empresa. Cuando se vista, recuerde una frase, de Gabrielle Coco Chanel que dice: "Viste vulgar y sólo verán el vestido, viste elegante y sólo verán a la persona".

Saber vestir en cada situación que se le presente combinando las prendas de una forma correcta y eligiendo lo más adecuado para cada momento u ocasión, mostrará su buen hacer, su buen gusto y transmitirá su personalidad.

Tenemos una responsabilidad extraordinaria con la Empresa, iniciemos con lo mas sencillo y fácil: PRESENTACION PERSONAL.

La indiferencia asertiva es una expresión novedosa que comenzó a emplearse en el ámbito de las relaciones de pareja. Sin embargo, poco a poco el concepto ha ido utilizándose en otros campos, demostrando ser una idea interesante para gestionar diversas situaciones.

Se define como indiferencia asertiva a un comportamiento que bloquea voluntariamente cualquier tipo de reacción externa, frente a un estímulo determinado.

**Como si no importara o no afectara de ninguna forma. Se trata de una conducta simulada. El propósito es no revelar a otro lo que se está sintiendo.**

**Lo que se busca con la indiferencia asertiva, en últimas, es no exponer las emociones reales a otro. En principio podría parecer una modalidad de fingimiento o de manipulación. Sin embargo, es todo lo contrario. La idea es evitar mostrar las flaquezas o debilidades para no ser manipulados por otros, en condiciones en las que hay un juego de poder. Por eso se le da el calificativo de "asertiva" a esta forma de indiferencia.**

**La indiferencia asertiva también es una respuesta adecuada cuando hay vínculos conflictivos persistentes. Por ejemplo, cuando tienes un compañero(a) de trabajo con el que sistemáticamente tienes diferencias que llevan a un malestar. Ya sabes que no hay caso. Por alguna razón, para esa persona es necesario generar contradicciones contigo.**

**Si ves que el diálogo es imposible, la mejor opción es la indiferencia asertiva. Implica no ceder a las provocaciones, pasar por alto los comentarios ofensivos y, en últimas, renunciar a un vínculo genuino con esa persona. El objetivo es no ofrecer una respuesta a los estímulos que te proponen y que al final solo te conducen a situaciones ácidas e inútiles.**

Con el tiempo, la indiferencia asertiva se convierte en una manera de desactivar la conducta nociva del otro. Al ver que no encuentra respuesta en el juego insano que pretende plantear, tarde o temprano abandona ese tipo de comportamientos. Se vuelven ineficientes.

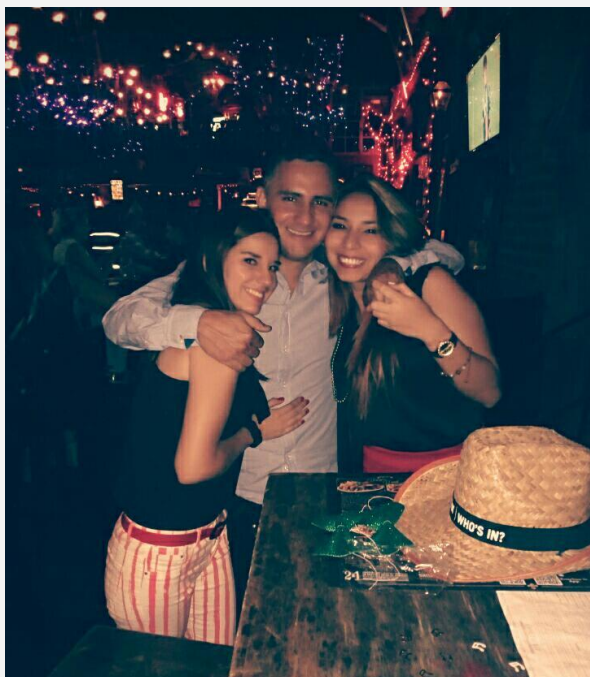
# CONOCE A TU FAMILIA

## ALEJANDRO QUIROGA



Alejandro ingreso a la empresa en el año 2013, se graduó tecnólogo en Comercio Exterior y es Profesional en mercadeo, vive con su mamá, su hermana menor se llama Luisa y tiene una relación estable con su novia Tatiana hace ya casi 4 años;

Alejandro es el responsable de las importaciones de la compañía y hace aproximadamente 1 año encaró el reto de apoyar el área de Logística de forma transitoria en lo cual le ido muy bien, es una persona de mucha confianza para la empresa y su buena gestión lo constituye en un apoyo fundamental para la alta dirección.





Formación Seguridad Vial



Día de las Mamas



# FELICITACIONES

SOCIALES

Felicitemos a nuestro compañero Pablo David Díaz por su grado como INGENIERO ELECTROMECHANICO, este es un logro muy importante y un paso mas en el camino del éxito. !!!muy Bien!!!



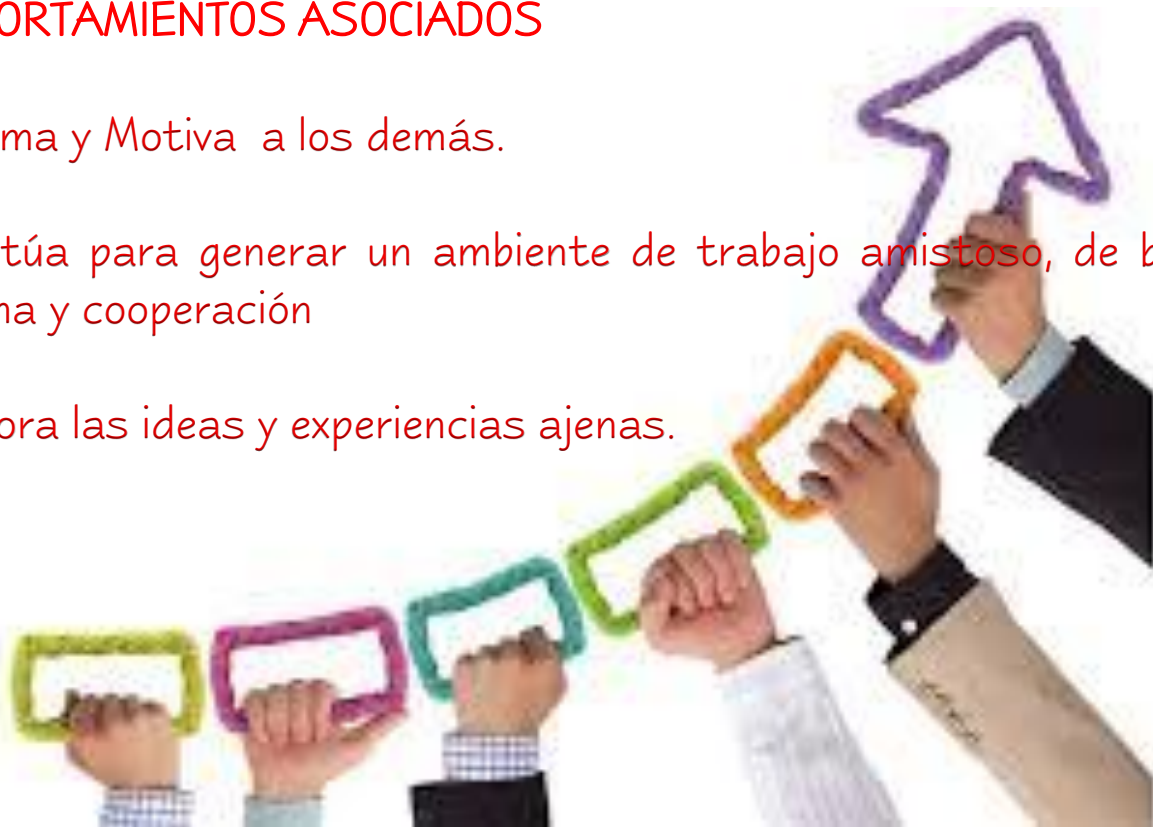
## Competencias

En esta edición vamos a exponer otra competencia Especifica, vamos por **TRABAJO EN EQUIPO**

**DEFINICION:** Capacidad de colaborar y cooperar con los demás, está relacionada con ser capaz de formar parte de un grupo y de trabajar junto a este para alcanzar los objetivos, es lo opuesto a hacerlo de forma individual y competitivamente. Para que esta competencia sea efectiva, la actitud debe ser genuina..

### COMPORTAMIENTOS ASOCIADOS

- ⇒ Anima y Motiva a los demás.
- ⇒ Actúa para generar un ambiente de trabajo amistoso, de buen clima y cooperación
- ⇒ Valora las ideas y experiencias ajenas.





## Señales de Transito

En la vida diaria podemos ver que existen señales que siempre nos previenen, nos prohíben y nos informan de posibles peligros, riesgos o evitan que nos hagamos daño, por lo cual es muy importante estar informado sobre lo que significan cada una de estas señales, en esta ocasión presentaremos 2 tipos de señales que debemos tener en cuenta:

### 2°. Señales de prohibición.

Forma redonda. Pictograma negro sobre fondo blanco, bordes y banda (transversal descendente de izquierda a derecha atravesando el pictograma a 45° respecto a la horizontal) rojos (el rojo deberá cubrir como mínimo el 35 por 100 de la superficie de la señal).



Prohibido fumar



Prohibido fumar y encender fuego



Prohibido pasar a los peatones



Prohibido apagar con agua



Agua no potable



Entrada prohibida a personas no autorizadas



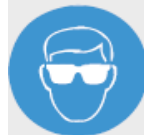
Prohibido a los vehículos de manutención



No tocar

### 3°. Señales de obligación.

Forma redonda. Pictograma blanco sobre fondo azul (el azul deberá cubrir como mínimo el 50 por 100 de la superficie de la señal).



Protección obligatoria de la vista



Protección obligatoria de la cabeza



Protección obligatoria del oído



Protección obligatoria de las vías respiratorias



Protección obligatoria de los pies



Protección obligatoria de las manos



Protección obligatoria del cuerpo



Protección obligatoria de la cara



Protección obligatoria contra caídas



Vía obligatoria para peatones



Obligación general (acompañada, si procede, de una señal adicional)

SST





**CALIDAD**



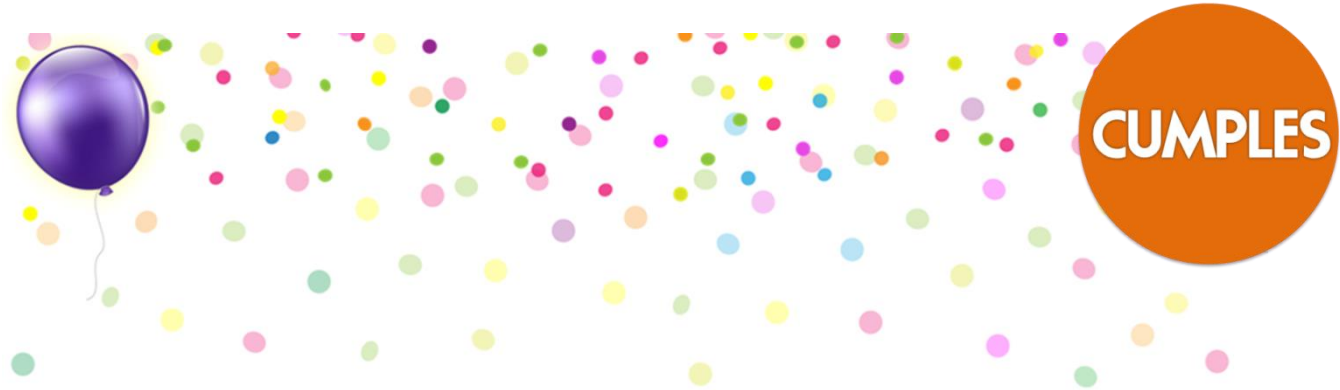
Recientemente la compañía obtuvo la certificación del sistema de gestión de calidad versión 2015, por parte de la entidad evaluadora Bureau Veritas, esta distinción nos permite estar a la vanguardia en cuanto a temas de calidad ISO 9001 se refiere.

Pero ¿qué significa "calidad"? en el contexto de la norma ISO 9001, calidad es el "grado en el que un conjunto de características inherentes a un objeto (producto, servicio, proceso, persona, organización, sistema o recurso) cumple con los requisitos." Es decir, la calidad de un producto o servicio es la percepción que el cliente tiene del mismo, es una idea mental del consumidor que expresa conformidad con dicho producto o servicio en comparación con lo ofrecido inicialmente; De ahí la expresión "calidad en el servicio", esta "calidad" es la que todos nosotros como integrantes de la compañía ABIN debemos tener como convicción a la hora de realizar nuestras tareas diarias; desde una conversación telefónica hasta la elaboración y análisis de un informe, todo debe pasar por lo que se puede definir como "actos de calidad" con este tipo de comportamiento constante se puede conseguir un mejor control de las actividades realizadas, el logro de los objetivos definidos para cada proceso de una manera efectiva y ante todo la adopción de la cultura del mejoramiento continuo, mediante la gestión del día a día.

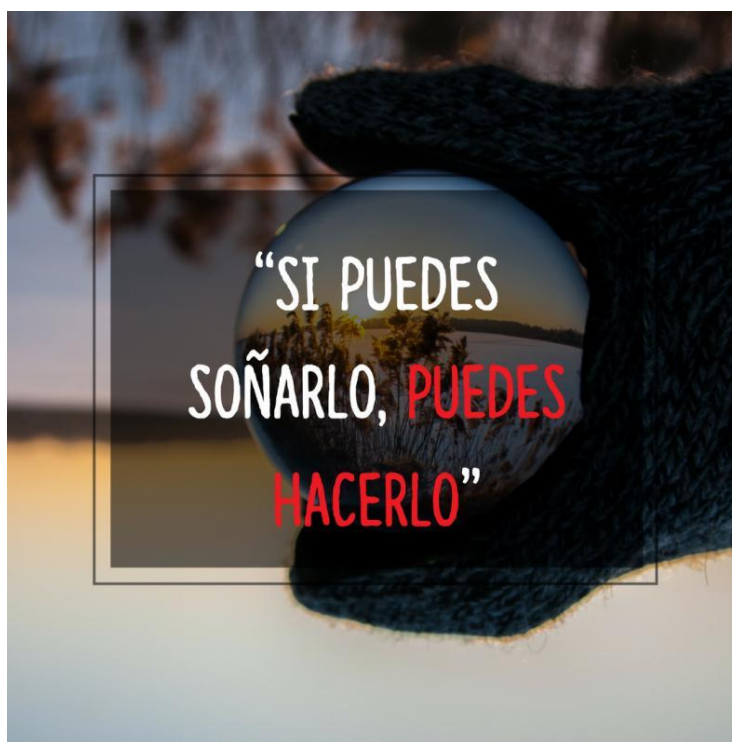
La invitación es: Seguir realizando las tareas diarias de la mejor manera posible y la calidad estará implícita en cada uno de nuestros actos

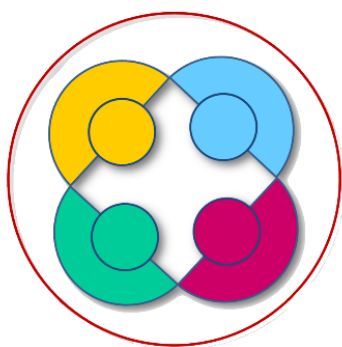


**ABiN**<sup>®</sup> S.A.S



Nombre	Dia
AREVALO CORTES RODRIGO	22
OBANDO OSORIO JOSE ANDRES	23
ROJAS HERRERA LUZ MARY	29





*Recursos Humanos*

**Abastecimientos Industriales S.A.S**